

## Produktionsentwicklung

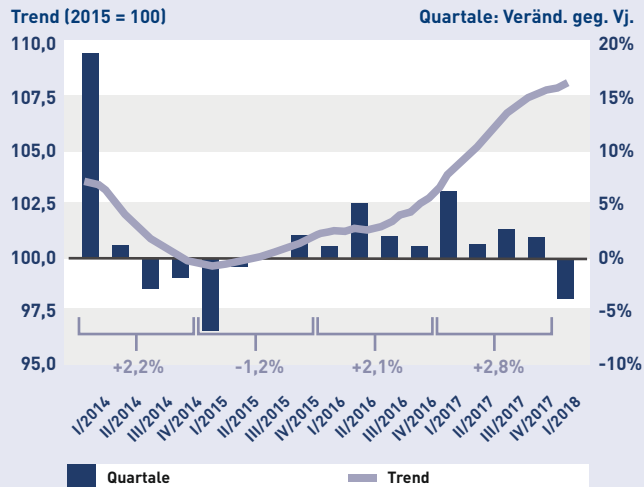
Angesichts der dynamischen Baunachfrage hat sich 2017 auch die Nachfrage nach Baustoff-, Steine-und-Erden-Erzeugnissen deutlich ausgeweitet. Die Produktion erhöhte sich gegenüber dem Vorjahr um real 2,8%, wobei insbesondere die rohbau- und tiefbaunahen Branchen (u. a. Zement, Betonerzeugnisse, Transportbeton, Mauerwerkserzeugnisse, Kies und Sand, Natursteine) eine gute Auftragslage hatten. In den ausbau-nahen Bereichen war die Nachfragesituation hingegen etwas verhaltener, auch aufgrund der hohen Kapazitätsauslastung in der Bauausführung. Alles in allem bewegen sich Auslastung und Auftragsbestände in der Steine-Erden-Industrie auf einem relativ hohen Niveau.

Auch für 2018 sind die Aussichten gut. Die Baunachfrage dürfte weiter zulegen, und auch bei den meisten industriellen

Abnehmern der Branche ist die Auftragslage positiv. Im ersten Quartal 2018 war ein Produktionsrückgang um 3,9% zu verzeichnen, der allerdings vor allem auf die kalte Witterung zurückzuführen ist. Aus heutiger Sicht geht der bbs für das laufende Jahr von einem Anstieg der Baustoff-, Steine-und-Erden-Produktion in der Größenordnung von maximal +2% aus.

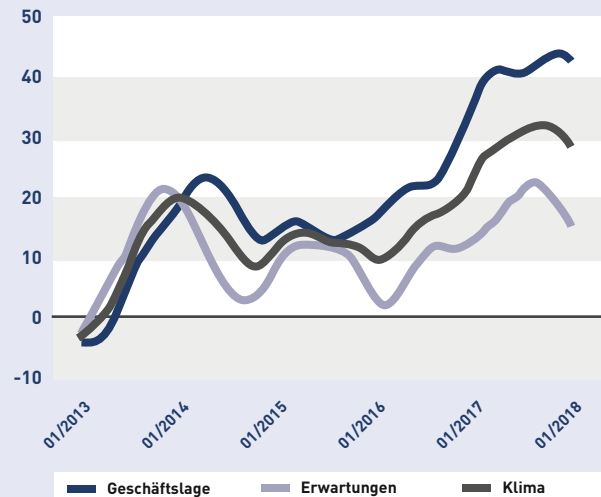
Auf diese positive, wenn auch im Vergleich zu 2017 weniger dynamische Entwicklung deutet auch der ifo-Konjunkturtest hin. Die Einschätzungen der Steine-Erden-Unternehmen zur Geschäftslage bewegen sich hier am aktuellen Rand mit einem Saldo von gut 40 Punkten in der Nähe ihres historischen Höchststandes. Die Erwartungen für die nächsten sechs Monate haben sich zwar zuletzt abgekühlt, liegen aber immer noch im deutlich positiven Bereich, so dass weitere Produktionszuwächse wahrscheinlich erscheinen.

### Produktionsindex Baustoffe – Steine und Erden: Veränderung geg. jew. Vorjahresquartal, Trend (2015 = 100)



Anmerkung: Produktionsindex bezieht sich auf Unternehmen mit 20 und mehr (Kies, Sand, Naturstein, Transportbeton: 10 und mehr) Beschäftigten;  
Quelle: Statistisches Bundesamt

### ifo-Konjunkturtest Glasgewerbe, Keramik, Verarbeitung von Steinen und Erden (Saldo Positiv-/Negativmeldungen in Prozentpunkten)



Quelle: ifo-Institut